



Инструкция по работе с электронной подписью для НКО



Словарь терминов

КЭП (квалифицированная электронная подпись) – аналог собственноручной подписи руководителя организации. Такая подпись позволяет определить человека, подписавшего документ, и подтверждает неизменность документа после подписания. Ранее использованный термин ЭЦП (электронная цифровая подпись) на данный момент считается неактуальным и не используется органами государственной власти.

Токен для электронной подписи – это ключевой носитель для записи сертификата и ключей электронной подписи. Применяется для электронных подписей, созданных с помощью криптографии.

USB-токен – это токен, записанный на сертифицированную USB-флешку. Выступает в качестве элемента двухфакторной аутентификации пользователя, когда, кроме пароля, пользователю необходимо подключить токен к компьютеру. Это повышает безопасность пользования токеном и защиту от взлома.

Криптопровайдер – это специализированная программа-посредник в операционной системе, которая помогает осуществлять криптографические (шифровальные) операции, в том числе работу с КЭП.

Драйвер – это программа, позволяющая операционной системе распознавать подключаемые к системе устройства и взаимодействовать с ними.

Плагин – это дополнение (добавление новых функций и возможностей) для программного обеспечения компьютера и сайтов.

УЦ ФНС (Удостоверяющий центр Федеральной налоговой службы России) – является уполномоченным органом власти РФ, который выдает КЭП индивидуальным предпринимателям и руководителям юридических лиц.

Доверенное лицо УЦ ФНС – это аккредитованный удостоверяющий центр, которому ФНС России дала право выдавать КЭП от своего имени.



Пошаговая инструкция по работе с электронной подписью для НКО

Этап 1. Получение КЭП в УЦ ФНС

1. Приобретите сертифицированный USB-токен.
2. Выберите УЦ ФНС либо доверенное лицо УЦ ФНС для получения КЭП.
3. Обратитесь в УЦ ФНС либо к доверенному лицу УЦ ФНС.

Этап 2. Установка КЭП на компьютер

1. Установите драйвер USB-токена.
2. Установите криптопровайдер на компьютер.
3. Установите плагин криптопровайдера для браузера.
4. Установите сертификат КЭП на компьютер при помощи криптопровайдера.

Этап 3. Регистрация организации на портале Госуслуг

1. Зайдите на портал Госуслуг в раздел «Все роли и организации».
2. Вставьте USB-токен с КЭП в компьютер.
3. Проверьте данные организации и руководителя.
4. Дождитесь окончания проверки от ФНС.

Подробная инструкция ниже ↓

Этап 1. Получение КЭП в УЦ ФНС

В первый раз получить КЭП можно в Удостоверяющем центре Федеральной налоговой службы России (УЦ ФНС) или у доверенных лиц УЦ ФНС только при личном присутствии. При продлении КЭП эту процедуру можно проходить онлайн.

Получить КЭП может только руководитель организации, по доверенности это сделать нельзя. Стандартный срок действия КЭП – 12 месяцев, максимальный – 15 месяцев.

Для получения КЭП вам нужно:

- 1. Приобретите сертифицированный USB-токен (Рутокен, JaCarta, Esmart).** Это можно сделать в специализированном магазине (DNS, Тензор, Контур и т.д.) либо в УЦ ФНС (наличие необходимо уточнить заранее).
- 2. Выберите УЦ ФНС либо доверенное лицо УЦ ФНС для получения КЭП.** Ознакомьтесь с достоверным списком УЦ ФНС и доверенных лиц можно только на официальном сайте ФНС России.
 - Список УЦ ФНС: <https://www.nalog.gov.ru/rn77/service/pvkep/>
 - Список доверенных лиц УЦ ФНС: https://www.nalog.gov.ru/rn77/related_activities/ucfns/dlucfns/
- 3. Обратитесь в УЦ ФНС либо к доверенному лицу УЦ ФНС.** Получить КЭП можно в порядке живой очереди без предварительной записи. С собой необходимо иметь:
 - USB-токен;
 - паспорт или иной документ, удостоверяющий личность;
 - СНИЛС руководителя;
 - ИНН руководителя;
 - ИНН организации.

Методические рекомендации по получению электронной подписи в УЦ ФНС:

https://data.nalog.ru/html/sites/www.new.nalog.ru/files/related_activities/ucfns/el_sign_getting/How_Use_Ecp.pdf

Этап 2. Установка КЭП на компьютер

Для установки КЭП на компьютер вам нужно:

- 1. Установите драйвер для USB-токена.** Скачать драйвер вашего токена можно на официальном сайте компании-разработчика (Рутокен, JaCarta, Esmart). После установки драйвера можно подключать ваш USB-токен через USB-порт компьютера.
 - Скачать драйверы Рутокен: <https://www.rutoken.ru/support/download/windows>
 - Скачать драйверы JaCarta: <https://www.aladdin-rd.ru/support/downloads>
 - Скачать драйверы Esmart: <https://token.esmart.ru/downloads>
- 2. Установите криптопровайдер на компьютер.** Скачать его можно с официального сайта компании-разработчика (КриптоПро, ViPNet, КриптоАРМ, Рутокен и др.). Установить криптопровайдер можно при помощи мастера-установщика, который запускается при двойном клике мышкой на скаченный файл.

Если у вас нет приобретенной лицензии криптопровайдера, рекомендуем использовать КриптоПро CSP, так как УЦ ФНС осуществляет выдачу КЭП с бесплатной встроенной лицензией именно этого криптопровайдера. Владельцу КЭП со встроенной лицензией предоставляется право на использование

КриптоПро CSP на условиях простой неисключительной лицензии без ввода серийного номера. Срок действия такой лицензии ограничивается сроком действия КЭП.

Скачать КриптоПро CSP: <https://www.cryptopro.ru/products/csp>

При работе с криптопровайдером система может запросить PIN-код (пароль) КЭП. При покупке нового USB-токена PIN-код будет стоять по умолчанию, найти его можно на официальном сайте компании-разработчика:

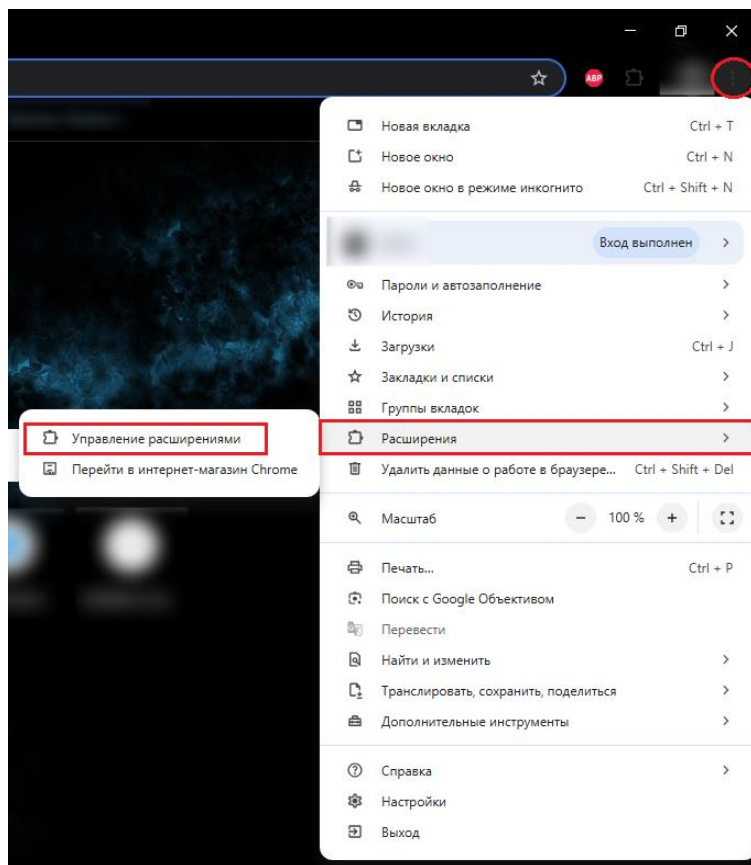
- PIN-код по умолчанию для Рутокен: <https://inlnk.ru/Ked616>
- PIN-код по умолчанию для JaCarta: <https://inlnk.ru/20R7IE>
- PIN-код по умолчанию для Esmart: <https://inlnk.ru/70p3kv>

Обычно дается 10 попыток для ввода PIN-кода. Если все они будут неправильными, пользователь будет заблокирован. После ввода правильного PIN-кода по умолчанию рекомендуем его изменить для повышения безопасности использования КЭП. Это можно сделать в вашем криптопровайдере.

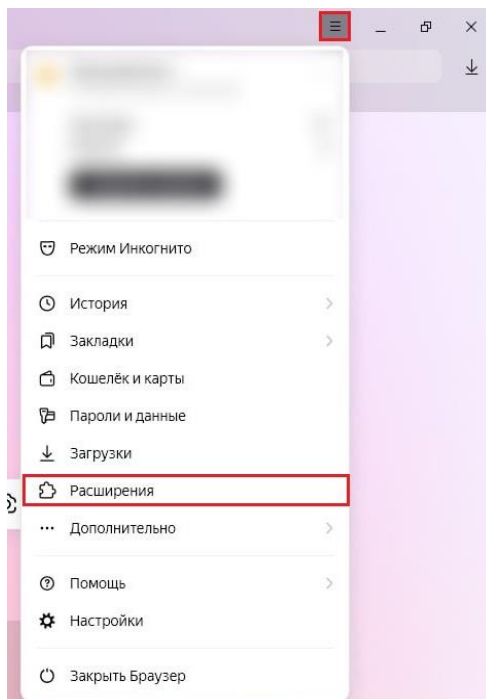
Если в качестве криптопровайдера вы используете КриптоПро CSP, вводить PIN-код по умолчанию может быть не нужно, так как некоторые пароли изначально вшиты в систему.

3. Установите плагин криптопровайдера для браузера. Скачать плагин можно на сайте компании-разработчика вашего криптопровайдера. Он предоставляется бесплатно. После установки плагина на компьютер проверьте его работу на вашем браузере:

- Для Google Chrome: нажмите «Настройки» → «Расширения» → «Управление расширением» и проверьте наличие плагина. При необходимости активируйте его.



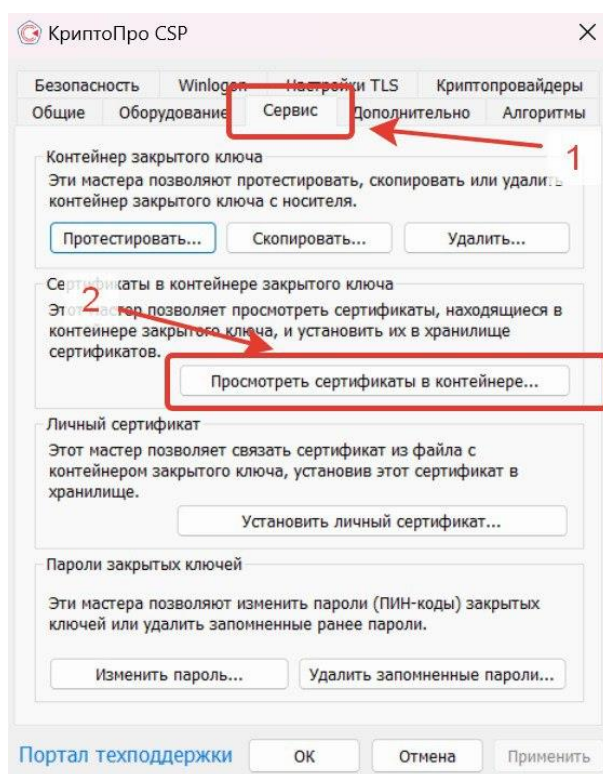
- Для Яндекс.Браузер: откройте «Настройки» → «Расширения» → Проверьте установку плагина и проведите его активацию.



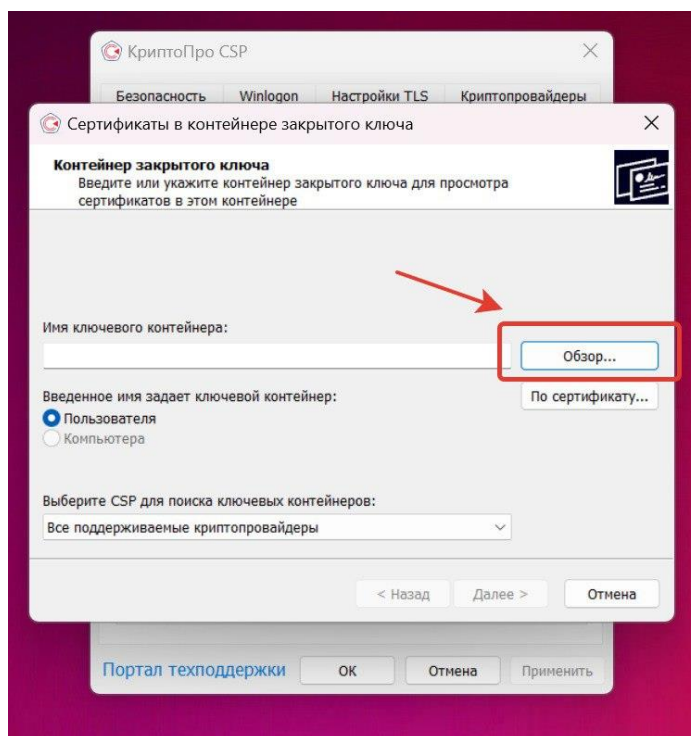
4. Установите сертификат КЭП на компьютер при помощи криптопровайдера. Способ установки может отличаться в зависимости от разработчика вашего криптопровайдера.

При помощи КриптоПро CSP это можно сделать следующим способом:

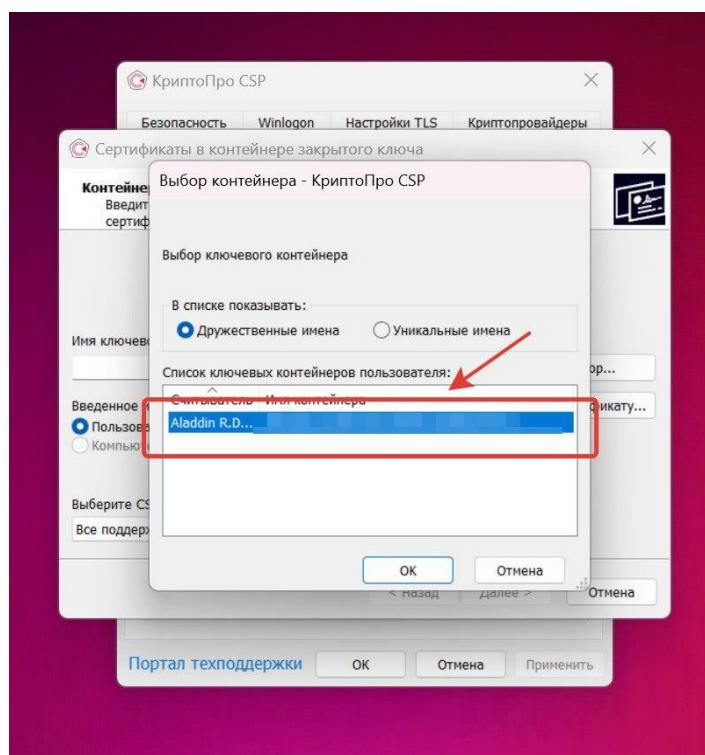
- Запустите КриптоПро CSP на вашем компьютере. USB-токен должен быть подключен в USB-порт.
- Выберите вкладку «Сервис» → «Посмотреть сертификаты в контейнере»



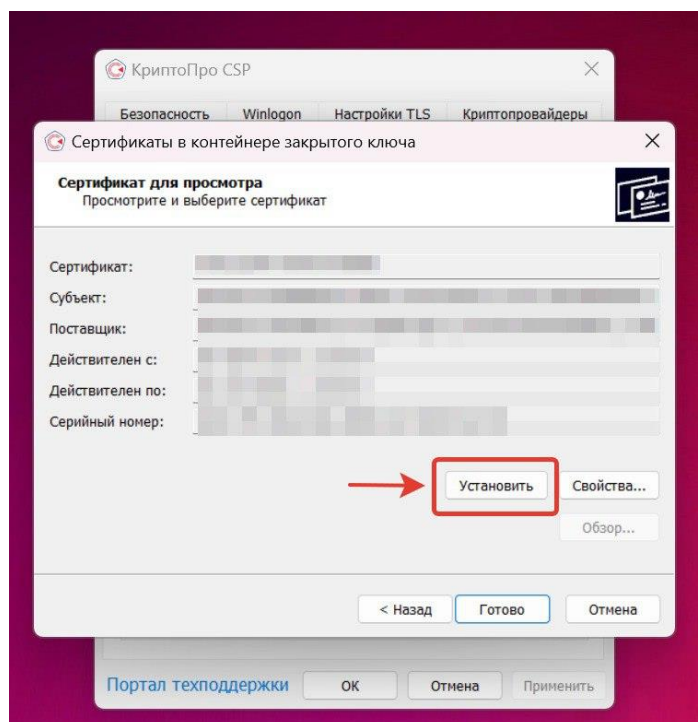
- Кликните на кнопку «Обзор» для выбора сертификата.



- Выберите необходимый сертификат. Обратите внимание, что драйвер токена должен быть установлен на компьютер, чтобы сертификат отображался в системе. Если после установки драйвера сертификат все еще не появился, перезагрузите компьютер.



- После выбора сертификата проверьте данные и нажмите кнопку «Установить».



Этап 3. Регистрация организации на портале Госуслуг.

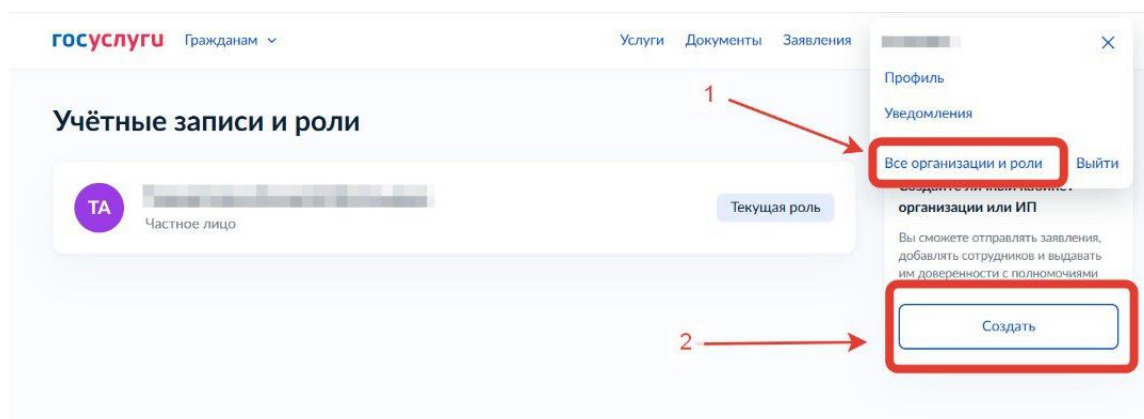
Организацию необходимо привязать к профилю руководителя организации на портале Госуслуг. Сделать это можно только через браузер на вашем компьютере. В мобильной версии этой опции нет.

Перед регистрацией организации проверьте:

- У руководителя организации должен быть подтвержденный профиль на портале Госуслуг.
- Сертификат КЭП установлен на компьютер.

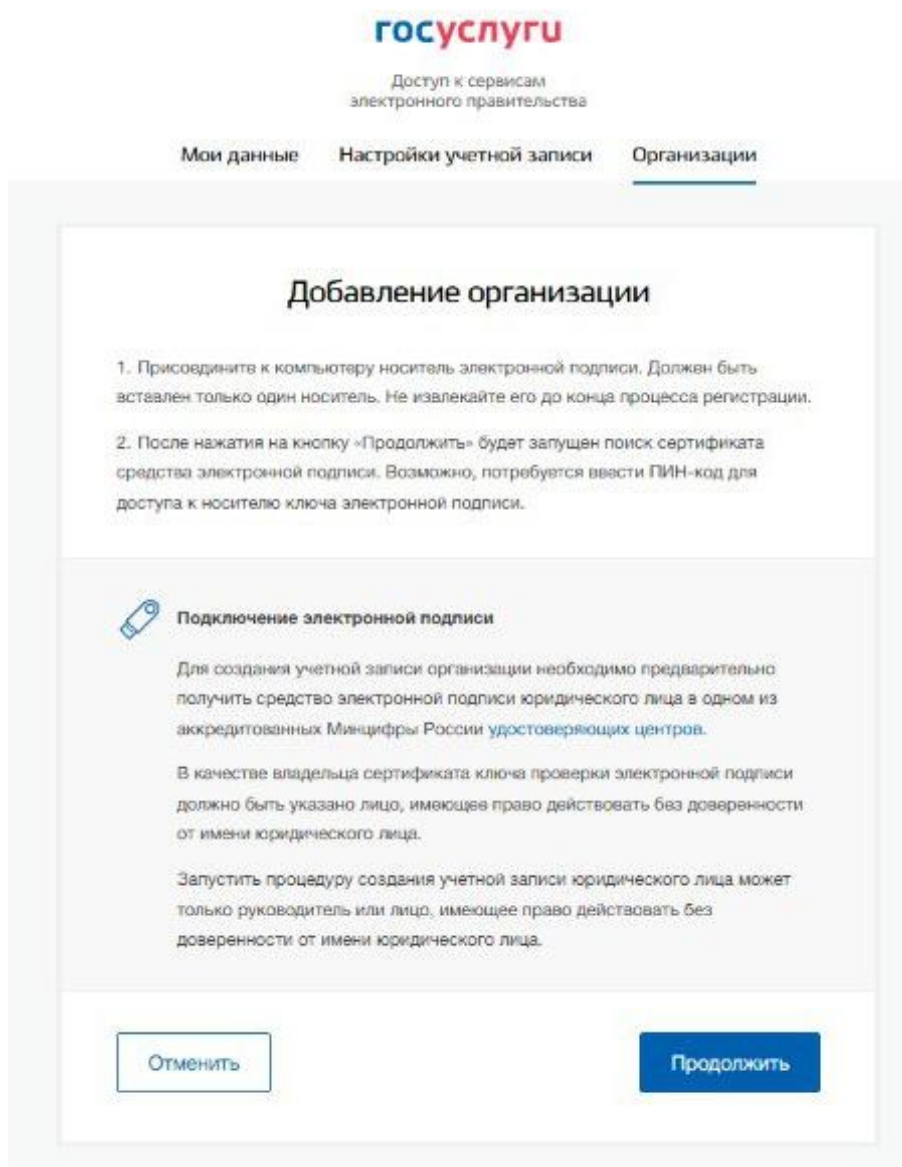
Для регистрации организации на портале Госуслуг вам нужно:

1. **Зайдите на портал Госуслуг через браузер** и нажмите на значок профиля в правом верхнем углу. В выпадающем меню выберите «Все организации и роли» → «Создать» → раздел «Организации»



2. Вставьте USB-токен с КЭП в компьютер и нажмите «Продолжить».

Для корректной работы с КЭП портал Госуслуг может запросить установку плагина для работы с порталом Госуслуг. Необходимо установить его по аналогии с плагином криптопровайдера (этап 2. п. 3).




госуслуги
Доступ к сервисам
электронного правительства

Мои данные Настройки учетной записи **Организации**

Добавление организации

1. Присоедините к компьютеру носитель электронной подписи. Должен быть вставлен только один носитель. Не извлекайте его до конца процесса регистрации.
2. После нажатия на кнопку «Продолжить» будет запущен поиск сертификата средства электронной подписи. Возможно, потребуются ввести ПИН-код для доступа к носителю ключа электронной подписи.

 **Подключение электронной подписи**

Для создания учетной записи организации необходимо предварительно получить средство электронной подписи юридического лица в одном из аккредитованных Минцифры России удостоверяющих центров.

В качестве владельца сертификата ключа проверки электронной подписи должно быть указано лицо, имеющее право действовать без доверенности от имени юридического лица.

Запустить процедуру создания учетной записи юридического лица может только руководитель или лицо, имеющее право действовать без доверенности от имени юридического лица.

После этого ваша КЭП будет направлена на проверку.

При проведении проверки портал Госуслуг может запросить PIN-код КЭП. Вам необходимо ввести PIN-код по умолчанию (этап 2, п. 2) либо установленный вами персональный PIN-код.

После этого дождитесь окончания проверки.

3. Проверьте данные организации и руководителя. Укажите корпоративную электронную почту и нажмите «Продолжить».

4. Нажмите «Отправить» и дождитесь окончания проверки — она занимает от 15 минут до 5 календарных дней, сроки зависят от загруженности ФНС. Уведомление о результате проверки придет на электронную почту, указанную в учетной записи руководителя организации.

The screenshot displays the 'Организации' (Organizations) section of the Gosuslugi personal cabinet. At the top, there is a navigation bar with 'Перейти в Госуслуги' (Go to Gosuslugi), the 'госуслуги' logo, and 'Доступ к сервисам электронного правительства' (Access to services of the electronic government). Below the logo are three tabs: 'Мои данные' (My data), 'Настройки учетной записи' (Account settings), and 'Организации' (Organizations), which is currently selected.

The main content area is divided into several sections:

- Organization Form:** A form for adding an organization with fields for 'Служебный адрес электронной почты' (Official email address) and 'Служебный телефон' (Official phone number). It includes a 'Отменить добавление организации' (Cancel adding organization) link and a note: 'Для изменения данных обратитесь к администратору профиля организации.' (To change the data, contact the organization profile administrator).
- Check Status:** A section titled 'Идет проверка данных организации' (Organization data check in progress) with a circular refresh icon. It contains the text: 'Проверка данных об организации и руководителе по Единому государственному реестру юридических лиц (ЕГРЮЛ).' (Check data on the organization and its manager in the Unified State Register of Legal Entities (EGRUL)). There is an 'Отменить проверку' (Cancel check) link.
- New Organization:** A section titled 'Новая организация' (New organization) with the text: 'Вы можете добавить ещё одну организацию к своему профилю' (You can add another organization to your profile). It features a 'Добавить' (Add) button.
- Message:** A message at the bottom left states: 'Вы не являетесь сотрудником ни одной организации.' (You are not an employee of any organization).

Личный кабинет организации будет отображаться на странице «Учетные записи и роли».